

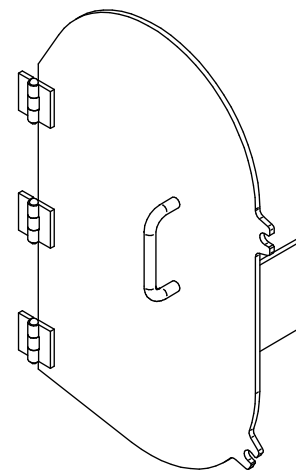
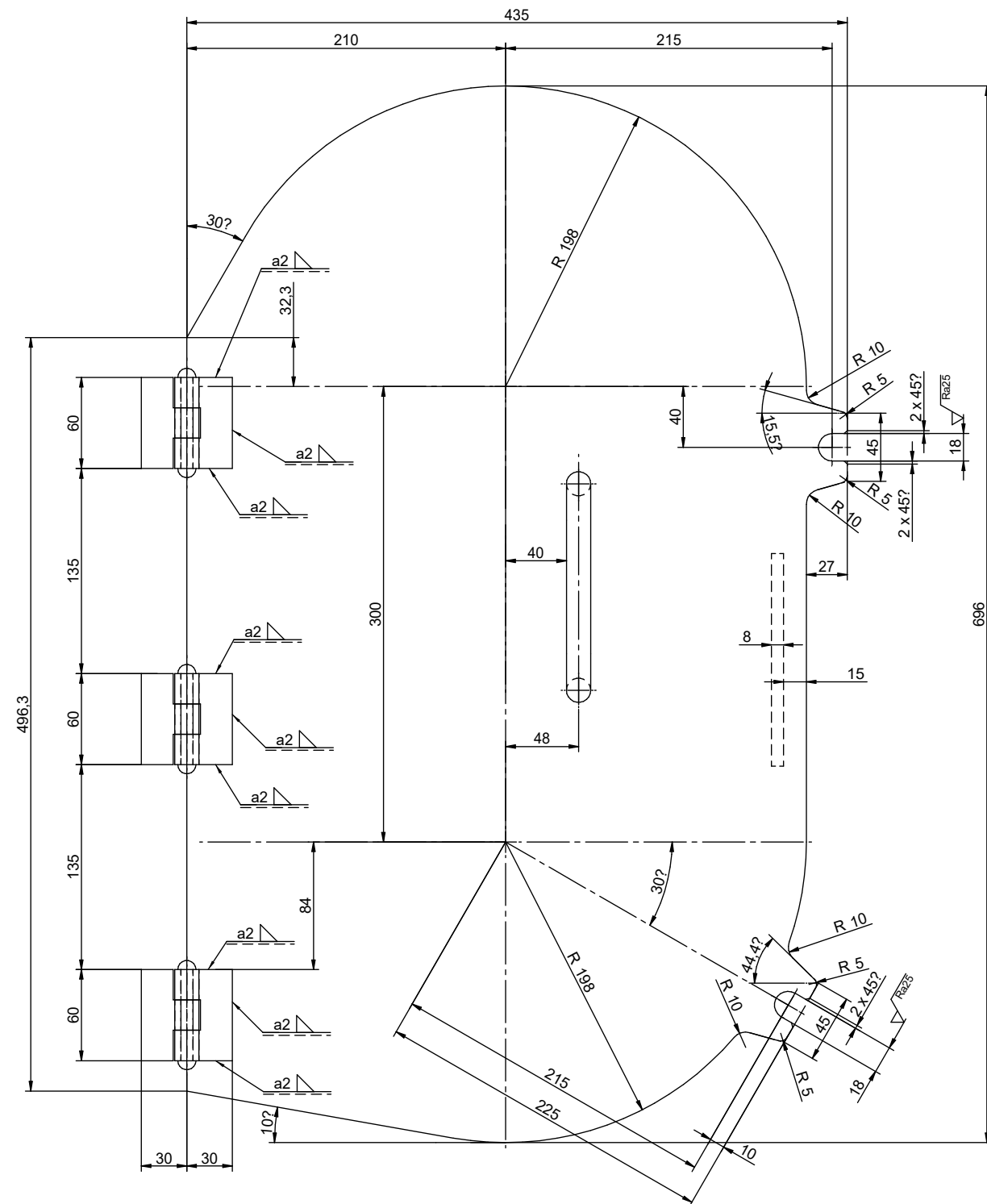
Zeichnungs-Nr. / Drawing Number		Revid. und Rev.		Werkstückkanten Edges of working parts	
705964741		-		ISO 13715 A2	

Material		M500		Masse / Weight	
150 kg		ISO 14489		Masse / Weight	
1:2		A0		Masse / Weight	

Benennung / Title		SAUMSCHROTTKANAL GRUNDPLATTE RECHTS SEAM CHANNEL BASE RH		Zeichnungs-Nr. / Drawing Number	
705964741-0000.dft		705964741		1	
CAD		EN		2	

Project / Project Number		hemcar03 14.06.2022 11:22:55	
--------------------------	--	------------------------------	--





strip hinge welded on seam channel base drw. 705964741  
with fillet a2 symmetrical to this drawing

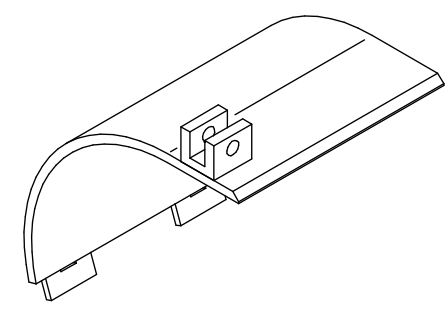
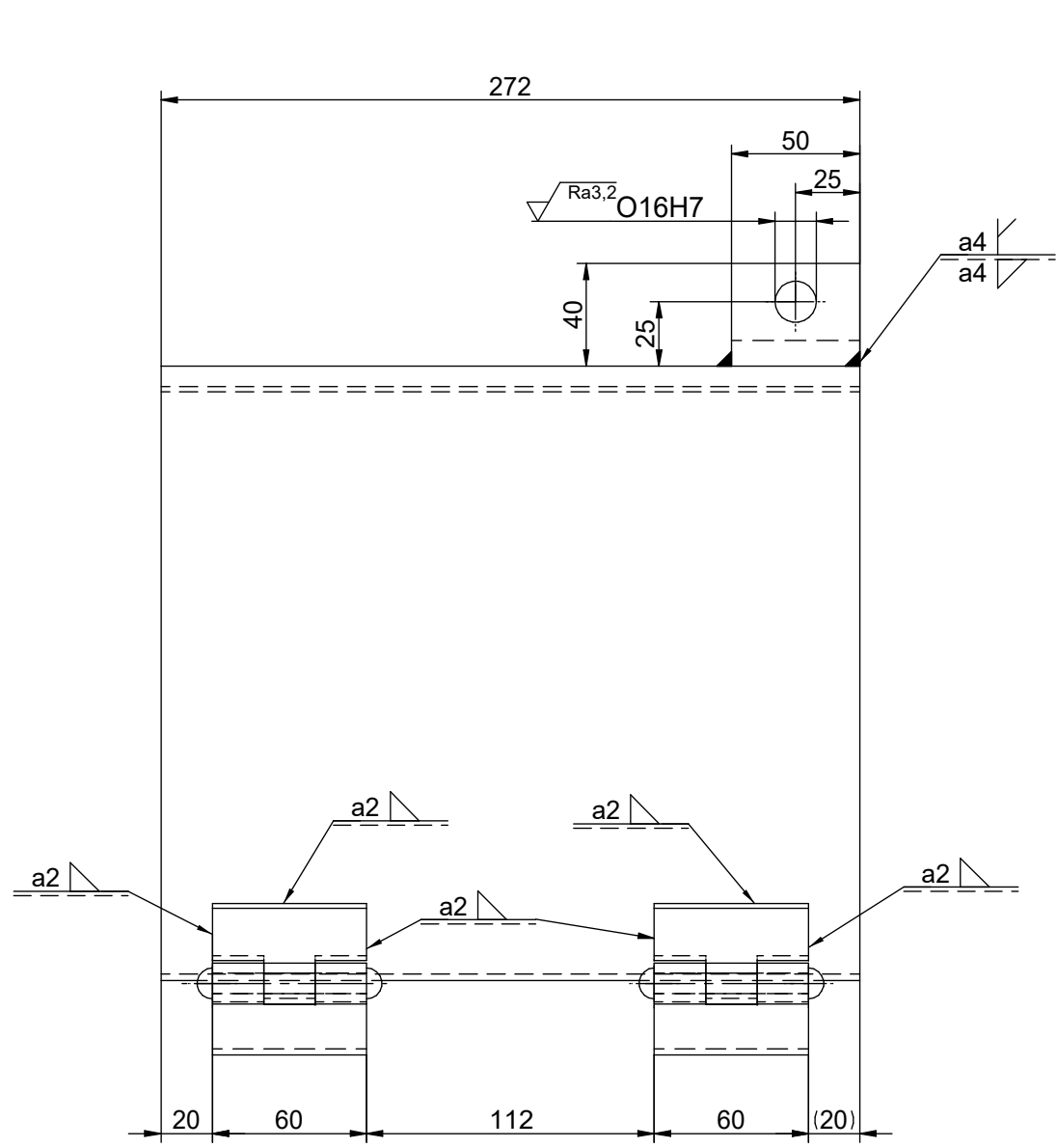
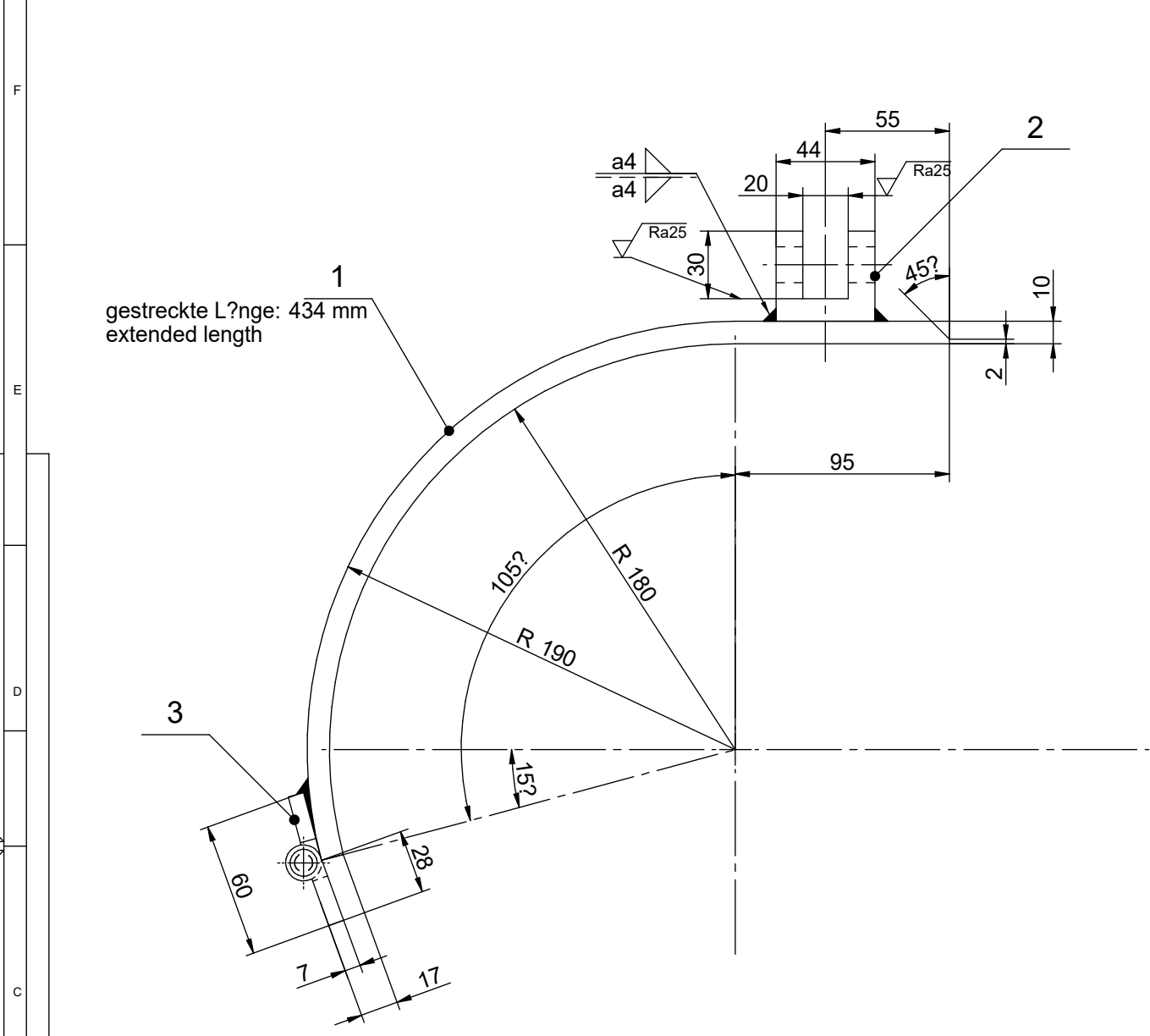
Technical drawing of a horizontal support beam with various attachments and dimensions. The drawing includes the following labels and dimensions:

- 1**: Points to the main horizontal beam.
- 2**: Points to a vertical support or bracket on the right side.
- 3**: Points to a hinge or joint on the left side.
- 4**: Points to a vertical support or bracket on the right side, below the main beam.
- a2**: Dimension indicating the distance from the right end of the beam to the center of the hinge.
- gestreckte Länge: 210mm**: Dimension indicating the extended length of the beam.
- Art.no.22 11 007**: Identification number for the component.

Pos.2 + 4 nach der Bearbeitung angeschweißt welded after machining
--

Schweißansicht: Welding seams:	alle nicht bemessenen Kehlnähte if not dimensioned throat seams	a 4
Schweißsymbole: Welding symbols:	gem. EN ISO 2553, System A acc. to EN ISO 2553, system A	
Schweißnahtvorbereitung: Joint preparation:	DIN EN ISO 9092-1	
Bewertungsgruppe: Quality Level:	DIN EN ISO 5817 - C DIN EN ISO 5817 - B (Rohrleitungen Piping)	
Thermisches Schneiden: Thermal Cutting:	Schnittkanten sind zu beschleifen Cutting edges to be ground	
Wärmebehandlung: Heat treatment:	• •	

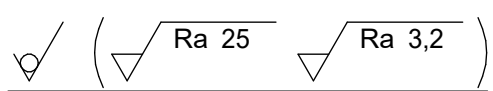
Zeichnung Drawing											Zeichnung Drawing										
	Änd./and Revision		Datum Date		Name Name		Planquadrant: Änderungsbezt. Quadrant: Description						Datum Date		Name Name						
	Erstellt Drawn by		31.05.2022		Riediger C.								Original Origin								
	Geprüft Checked		14.06.2022		Richter C.A.								Ersatz User		Revisions						
	Geprüft Checked												SAP Mat.-Nr. SAP Mat.No.		205910817						
Geprüft Checked												Änd./and Revision		Sprache/ Language		Blatt Sheet					
Benennung / Title										Zeichnungs-Nr. / Drawing Number										Blatt Sheet	
DECKEL VORNE RECHTS										705965446										1 of 1	
COVER FRONT RH										- DE EN										1 of 1	
Zeichnung Drawing																					
Zeichnung Drawing																					
Zeichnung Drawing																					
Zeichnung Drawing																					
Zeichnung Drawing																					
Zeichnung Drawing																					
Zeichnung Drawing																					
Zeichnung Drawing																					
Zeichnung Drawing																					
Zeichnung Drawing																					
Zeichnung Drawing																					
Zeichnung Drawing																					
Zeichnung Drawing																					
Zeichnung Drawing																					
Zeichnung Drawing																					
Zeichnung Drawing																					
Zeichnung Drawing																					
Zeichnung Drawing																					
Zeichnung Drawing																					
Zeichnung Drawing																					
Zeichnung Drawing																					
Zeichnung Drawing																					
Zeichnung Drawing																					
Zeichnung Drawing																					
Zeichnung Drawing																					
Zeichnung Drawing																					
Zeichnung Drawing																					
Zeichnung Drawing																					
Zeichnung Drawing																					
Zeichnung Drawing																					
Zeichnung Drawing																					
Zeichnung Drawing																					
Zeichnung Drawing																					
Zeichnung Drawing																					
Zeichnung Drawing																					
Zeichnung Drawing																					
Zeichnung Drawing																					
Zeichnung Drawing																					
Zeichnung Drawing																					
Zeichnung Drawing																					
Zeichnung Drawing																					
Zeichnung Drawing																					
Zeichnung Drawing																					
Zeichnung Drawing																					
Zeichnung Drawing																					
Zeichnung Drawing																					
Zeichnung Drawing																					
Zeichnung Drawing																					
Zeichnung Drawing																					
Zeichnung Drawing																					
Zeichnung Drawing																					
Zeichnung Drawing																					
Zeichnung Drawing																					
Zeichnung Drawing																					
Zeichnung Drawing																					
Zeichnung Drawing																					
Zeichnung Drawing																					
Zeichnung Drawing																					
Zeichnung Drawing																					
Zeichnung Drawing																					
Zeichnung Drawing																					
Zeichnung Drawing																					
Zeichnung Drawing																					
Zeichnung Drawing																					
Zeichnung Drawing																					
Zeichnung Drawing																					
Zeichnung Drawing																					
Zeichnung Drawing																					
Zeichnung Drawing																					
Zeichnung Drawing																					
Zeichnung Drawing																					
Zeichnung Drawing																					
Zeichnung Drawing																					
Zeichnung Drawing																					
Zeichnung Drawing																					
Zeichnung Drawing																					
Zeichnung Drawing																					
Zeichnung Drawing																					
Zeichnung Drawing																					
Zeichnung Drawing																					
Zeichnung Drawing																					
Zeichnung Drawing																					
Zeichnung Drawing																					
Zeichnung Drawing																					
Zeichnung Drawing																					
Zeichnung Drawing																					
Zeichnung Drawing																					
Zeichnung Drawing																					
Zeichnung Drawing																					
Zeichnung Drawing																					
Zeichnung Drawing																					
Zeichnung Drawing																					
Zeichnung Drawing																					
Zeichnung Drawing																					
Zeichnung Drawing																					
Zeichnung Drawing																					
Zeichnung Drawing																					
Zeichnung Drawing																					
Zeichnung Drawing																					
Zeichnung Drawing																					
Zeichnung Drawing																					
Zeichnung Drawing																					
Zeichnung Drawing																					
Zeichnung Drawing																					
Zeichnung Drawing																					
Zeichnung Drawing																					
Zeichnung Drawing																					
Zeichnung Drawing																					
Zeichnung Drawing																					
Zeichnung Drawing																					
Zeichnung Drawing																					
Zeichnung Drawing																					
Zeichnung Drawing																					
Zeichnung Drawing																					
Zeichnung Drawing																					
Zeichnung Drawing																					
Zeichnung Drawing																					
Zeichnung Drawing																					
Zeichnung Drawing																					
Zeichnung Drawing																					
Zeichnung Drawing																					
Zeichnung Drawing																					
Zeichnung Drawing																					
Zeichnung Drawing																					
Zeichnung Drawing																					
Zeichnung Drawing																					



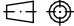
Gelenkbo?nder mit Kehlnaht a2  
symmetrisch zu dieser Zeichnung  
an die Saumschrott-Grundplatte Zchg. 705964741  
angeschwei?t

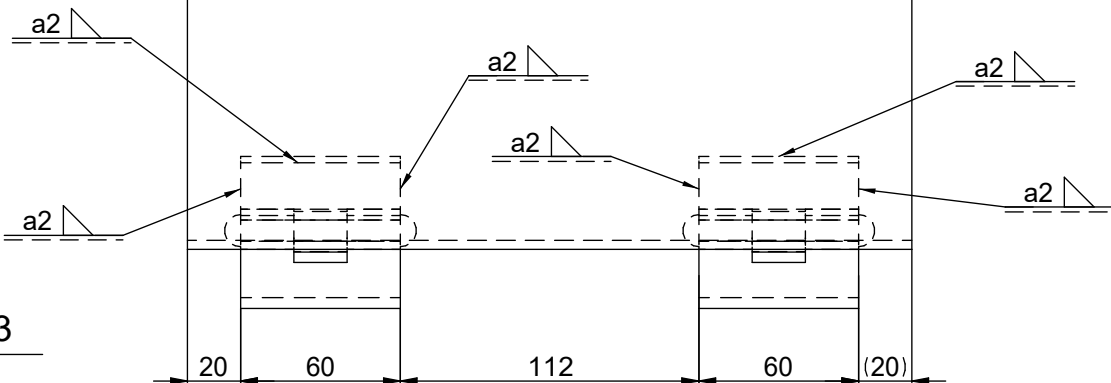
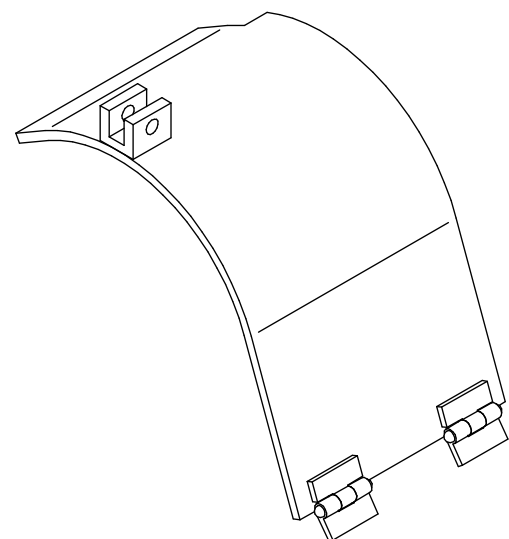
strip hinge welded on seam channel base drw. 705964741  
with fillet a2 symmetrical to this drawing

Pos.2  
nach der Bearbeitung angeschwei?t  
welded after machining



Schweißnahte: Welding seams:	alle nicht bemasteten Kehlnahte all not dimensioned throat seams	a 4
Schweißsymbole: Welding symbols:	gem. EN ISO 2553, System A acc. to EN ISO 2553, system A	
Schweißnahtvorbereitung: Joint preparation:	DIN EN ISO 9692-1	
Bewertungsgruppe: Quality Level:	DIN EN ISO 5817 - C DIN EN ISO 5817 - B (Rohrleitungen Piping)	
Thermisches Schneiden: Thermal Cutting:	Schnittkanten sind zu beschleifen Cutting edges to be ground	
Wärmebehandlung: Heat treatment:	.	

Änderung Revision					Änderung gepr. Revision checked										
	Änd.-Ind. Revision	Datum Date	Name Name	Planquadrant, Aenderungstext Quadrant, Description		Datum Date	Name Name								
	Erstellt Drawn by	01.06.2022	Riediger C.		Original Origin										
	Geprüft Checked	14.06.2022	Richter C.A.		Ersatz fuer Replaces										
	Geprüft Checked														
	Geprüft Checked														
					SAP Mat.-Nr. SAP Item-No.	205910823									
Benennung / Title					Zeichnungs-Nr. / Drawing Number	Änd.-In- Revision	Sprache Language	Blatt Sheet							
DECKEL OBEN RECHTS					705965469	-	DE  EN	1  von 1							
COVER TOP RH															
					CAD CDB	705965469-0000.dft									
Werkstoff Material				NM500	Masse / Weight 10.1 kg	Size ISO 14405 (E)			Masstab / Scale 1:2	Format/Size A2					
Allgemein- Dimensional variation	ISO 2768-mK-4 (Maschinenbau) (construction of machines)		Nominal range	ueber / over 0,5 bis / to 6	± 0,1	6 30 ± 0,2	30 120 ± 0,3	120 400 ± 0,5	400 1000 ± 0,8	1000 2000 ± 1,2	2000 4000 ± 2	4000 8000 ± 3	8000 12000 ± 4	12000 16000 ± 5	16000 20000 ± 6
	ISO 13920-BA-F (Stahlbau) (Steel construction)														
				ueber / over 0 bis / to 30	± 1	30 120 ± 2	120 315 ± 2	315 1000 ± 3	1000 2000 ± 4	2000 4000 ± 5	4000 8000 ± 6	8000 12000 ± 7	12000 16000 ± 8	16000 20000 ± 9	over 20000 ± 9
Projekt-Nr. / Project Number				Kennwort / Project Code				Gruppen-Nr. / Group Number							



Pos.2	nach der Bearbeitung angeschweißt welded after machining
-------	---

Technical drawing of a part with a hole and two fillets. The hole has a diameter of 25. The fillets have radii of 25 and 3.2.

Gelenkboender mit Kehlnaht a2  
symmetrisch zu dieser Zeichnung  
an die Saumschrott-Grundplatte Zchg. 705964741  
angeschweißt

strip hinge welded on seam channel base drw. 705964741  
with fillet a2 symmetrical to this drawing

Werkstueckkanten  
Edges of working parts

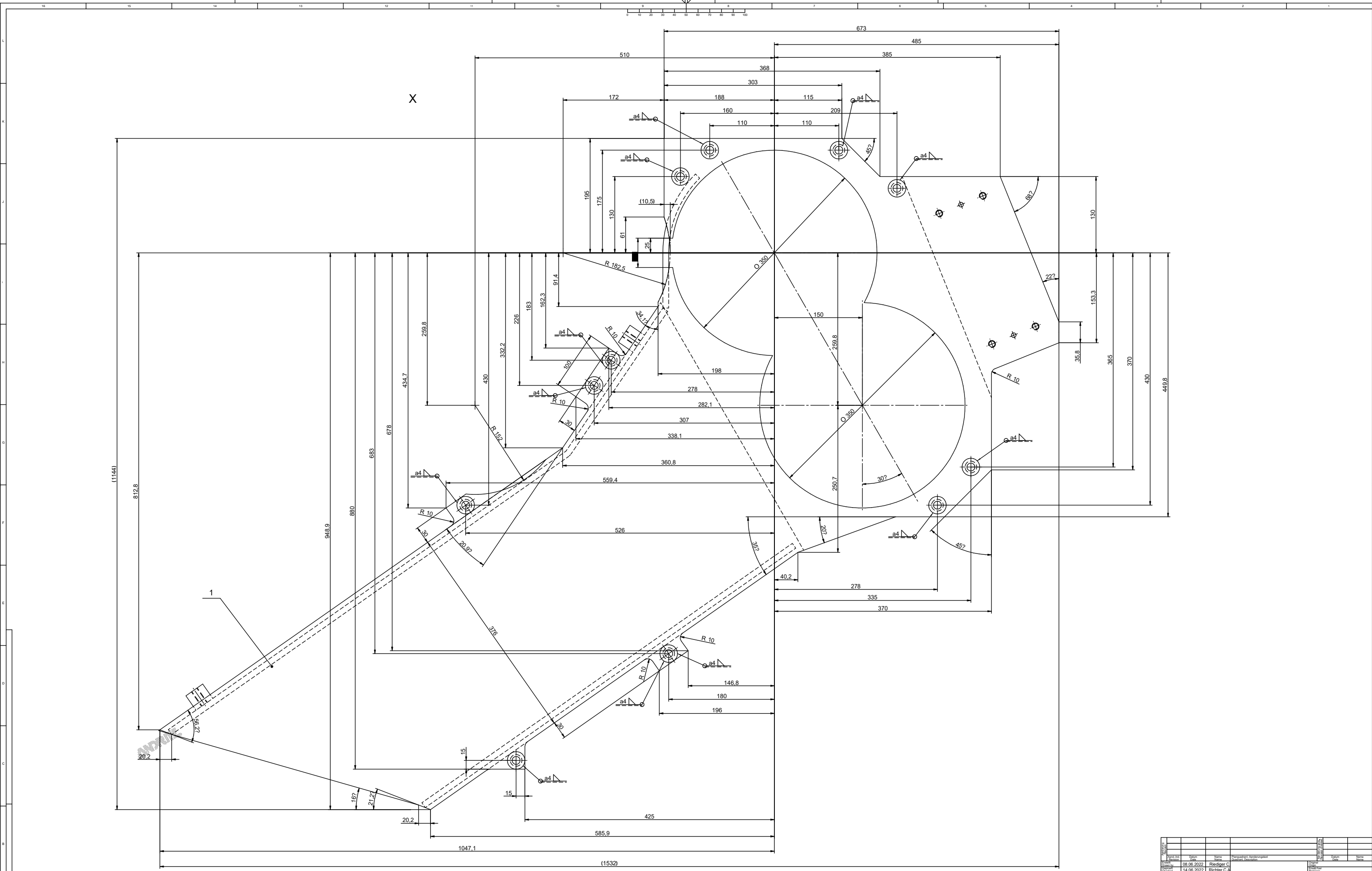
ISO 13715  $-0,3$   $+0,3$

Schweissnahte: Welding seams:	alle nicht bemasteten Kehlnahte all not dimensioned throat seams	a4
Schweiss symbole: Welding symbols:	gem. EN ISO 2553, System A acc. to EN ISO 2553, system A	
Schweissnahtvorbereitung: Joint preparation:	DIN EN ISO 9692-1	
Bewertungsgruppe: Quality Level:	DIN EN ISO 5817 - C DIN EN ISO 5817 - B (Rohrleitungen Piping)	
Thermisches Schneiden: Thermal Cutting:	Schnittkanten sind zu beschleifen Cutting edges to be ground	
Waermebehandlung : Heat treatment :	.	

[illegible]

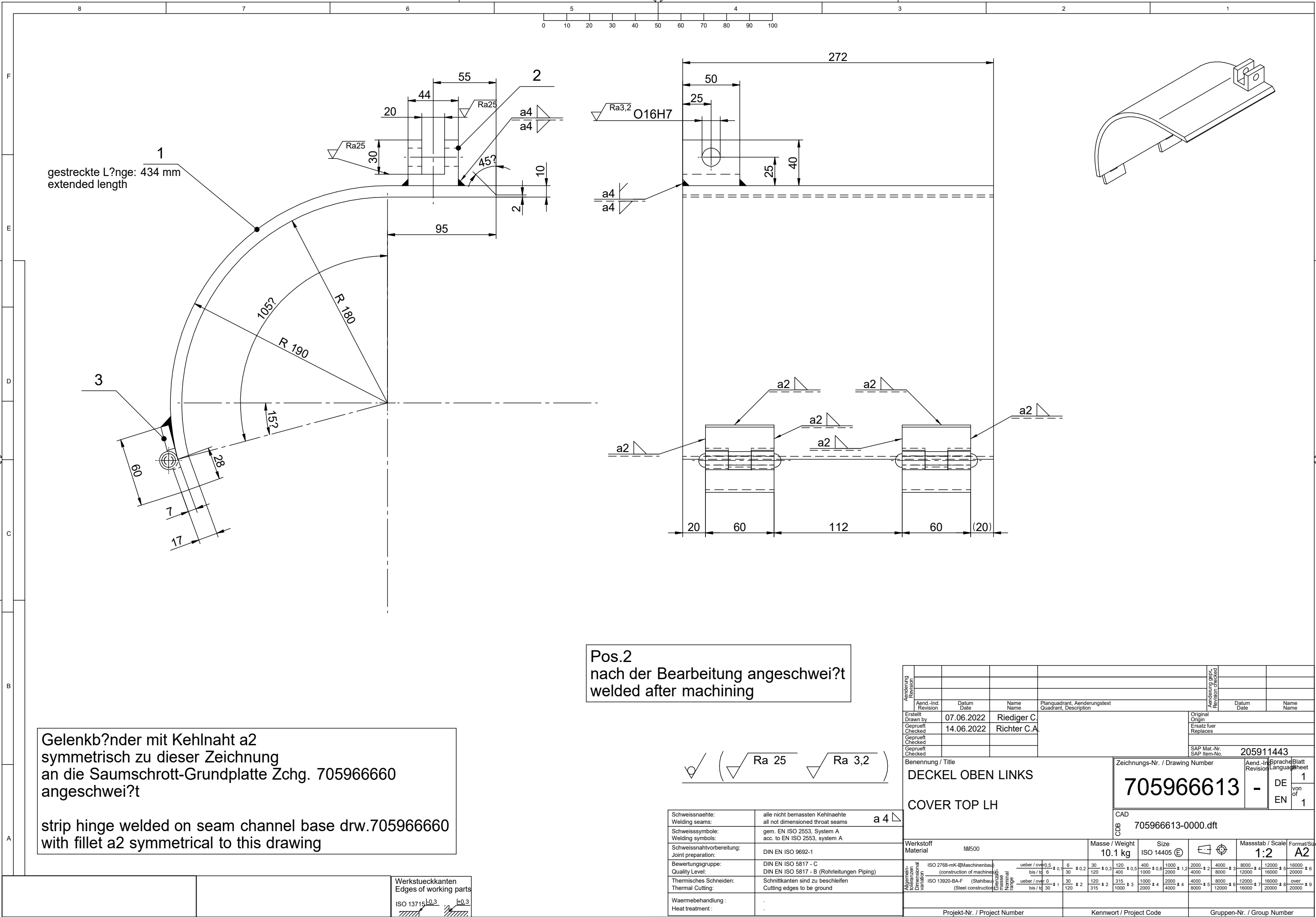


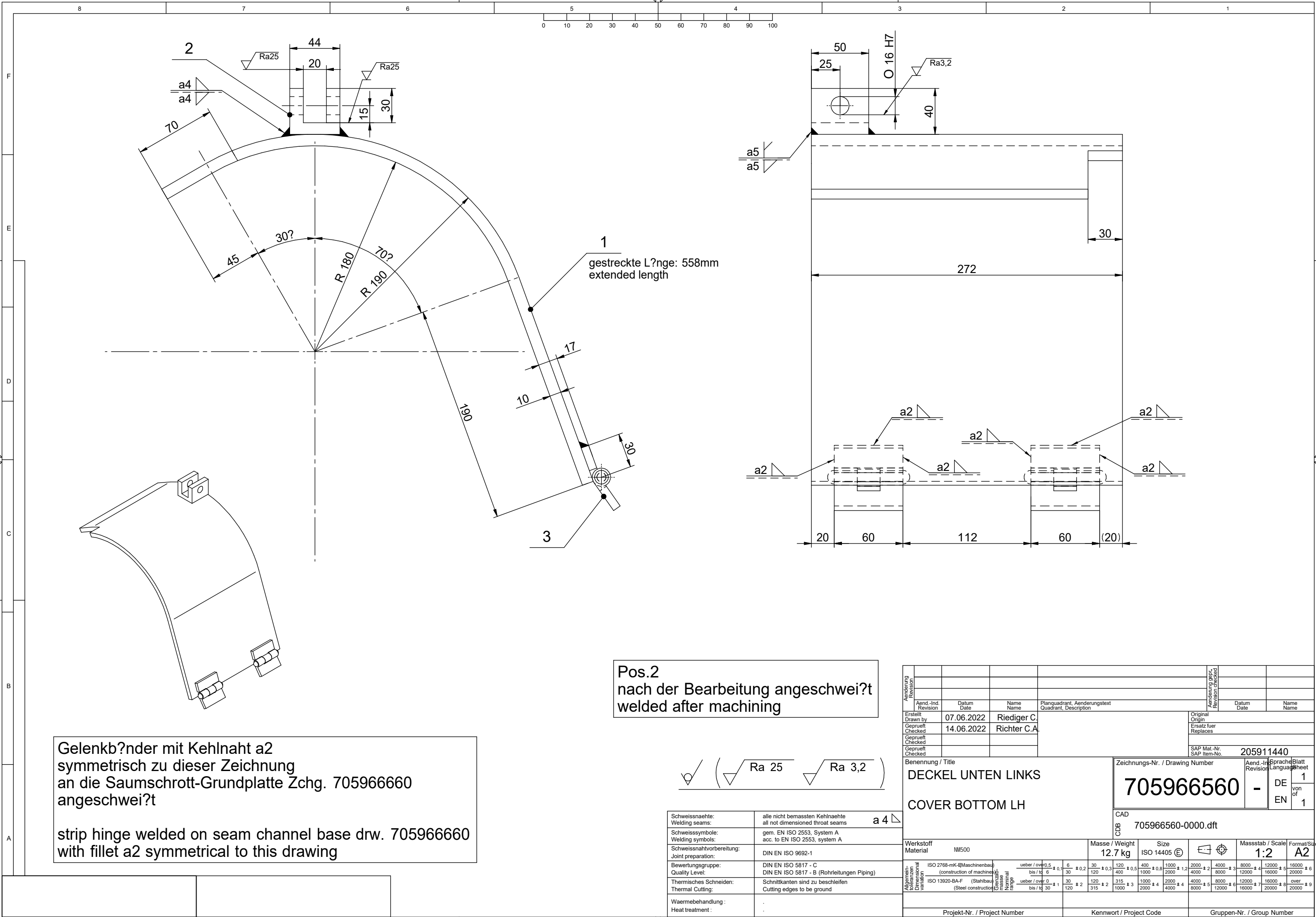




Zeichnungs-Nr. / Drawing Number		705966660		-		Werkstückkanten Edges of working parts		ISO 13715	
Benennung / Title		SAUMSCHROTTKANAL GRUNDPLATTE		LINKS		SEAM CHANNEL BASE LH		Zusätzliche Additional	
Material		NM500		150 kg		ISO 14489		1:1	
Werkstoff Material		NM500		150 kg		ISO 14489		1:1	
Schweißverfahren Welding process		alle nicht bemessenen Knotenpunkte all not dimensioned from points		gem. EN ISO 2553, System A		gem. EN ISO 2553, System A		a 4	
Schweißsymbole Welding symbols		DIN EN ISO 9601		DIN EN ISO 9601		DIN EN ISO 9601		DIN EN ISO 9601	
Schweißnahtvorrichtung and preparation		DIN EN ISO 9601		DIN EN ISO 9601		DIN EN ISO 9601		DIN EN ISO 9601	
Bewertungsgruppe Quality Level		DIN EN ISO 9601		DIN EN ISO 9601		DIN EN ISO 9601		DIN EN ISO 9601	
Thermisches Schneiden Thermal Cutting		Schneidkanten sind zu befeuchten Cutting edges to be ground		Schneidkanten sind zu befeuchten Cutting edges to be ground		Schneidkanten sind zu befeuchten Cutting edges to be ground		Schneidkanten sind zu befeuchten Cutting edges to be ground	
Wärmebehandlung Heat treatment									
Projekt-Nr. / Project Number		hemcar03 14.06.2022 11:26:01		705966660-0000.dft		205911444		2	
Gruppen-Nr. / Group Number									







✓ ( ✓ Ra 25 ✓ Ra 3,2 )

Schweißnahte: Welding seams:	alle nicht bemasteten Kehlnahte all not dimensioned throat seams	a 4
Schweißsymbole: Welding symbols:	gem. EN ISO 2553, System A acc. to EN ISO 2553, system A	
Schweißnahtvorbereitung: Joint preparation:	DIN EN ISO 9692-1	
Bewertungsgruppe: Quality Level:	DIN EN ISO 5817 - C DIN EN ISO 5817 - B (Rohrleitungen Piping)	
Thermisches Schneiden: Thermal Cutting:	Schnittkanten sind zu beschleifen Cutting edges to be ground	
Wärmebehandlung: Heat treatment:	.	

Änderung Revision					Änderung gepr. Revision Checked		
Änd.-Ind. Revision	Datum Date	Name Name	Planquadrant, Änderungstext Quadrant, Description		Datum Date	Name Name	
Erstellt Drawn by	07.06.2022	Riediger C.			Original Origin		
Geprüft Checked	14.06.2022	Richter C.A.			Ersatz fuer Replaces		
Geprüft Checked							
Geprüft Checked					SAP Mat.-Nr. SAP Item-No.	205911440	
Benennung / Title				Zeichnungs-Nr. / Drawing Number		Änd.-In Revision	Sprache Language
DECKEL UNTEN LINKS				705966560		-	DE
COVER BOTTOM LH						EN	1 von 1
Werkstoff Material				Masse / Weight 12.7 kg		Size ISO 14405 (E)	
NI500						Massstab / Scale	
						1:2	
						Format/Size	
						A2	
Projekt-Nr. / Project Number				Kennwort / Project Code		Gruppen-Nr. / Group Number	